

## Sanidad

# Más de 4.000 euros por diabético

Un estudio realizado en Cádiz y San Fernando cifra en 4.278 euros el coste de la enfermedad por paciente y año. El gasto se dispara cuando los controles metabólicos son deficientes, según el SAS

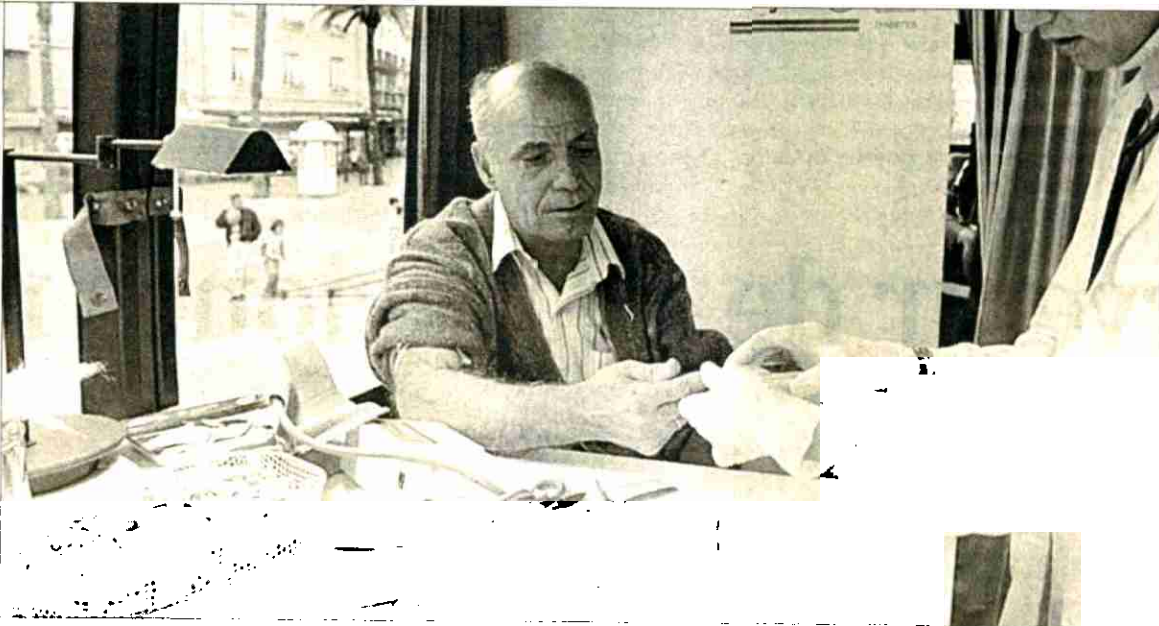
### Redacción

Un estudio realizado por el Servicio Andaluz de Salud en Cádiz cifra en 4.278 euros el gasto ocasionado por la diabetes por paciente y año, una cifra que se incrementa si los controles metabólicos son deficientes.

El SAS advierte de que la 'diabetes mellitus' es un problema sociosanitario y de salud pública "de primer orden", fundamentalmente porque lo sufre un elevado número de personas, un seis por ciento de la población, aunque muchos de los afectados no lo sepan. Además, las complicaciones producen un "efecto devastador" sobre los enfermos y, también, sobre el sistema sanitario público.

Precisamente, un estudio se ha encargado de averiguar a cuánto asciende este coste. La investigación ha sido realizada por Miguel Ballesta García, médico de familia y técnico de salud del Distrito de Atención Primaria de la Bahía de Cádiz y La Janda, quien ha obtenido un sobresaliente cum laude por su tesis doctoral sobre los costes que generan los diabéticos.

El estudio se ha realizado a lo largo de un año con pacientes de Cádiz y San Fernando. Cada uno de ellos genera un gasto anual de



**CONTROL.** Un hombre se somete a la prueba para detectar la diabetes en un stand informativo instalada por una empresa farmacéutica en Cádiz hace unos años / FOTO: JULIO GONZÁLEZ

4.278 euros anuales, incluyendo el coste sanitario (medicación, consulta, hospitalización...) como el indirecto derivado de la pérdida de productividad laboral como consecuencias de bajas por incapacidad temporal y jubilaciones anticipadas.

Según indica el estudio, estos costes se disparan en pacientes con un mal control metabólico, que man-

tienen cifras muy elevadas de glucosa en sangre. En estos casos, el coste anual casi se duplica, ascendiendo a 7.554 euros al año por persona.

Los costes asociados a la enfermedad en pacientes con un buen control metabólico descienden a los 2.567 euros anuales.

También influye de manera notoria en el gasto la aparición de com-

plicaciones de la diabetes. Los que han desarrollado graves complicaciones arteriales elevan el coste a 11.930 por persona y año.

El año pasado necesitaron dializarse 511 diabéticos en la provincia, donde el SAS distribuyó 130.942 envases de tiras reactivas, 185.916 de insulina y 357.424 de antidiabéticos orales, con un coste de más de 13,3 millones