

**SALUD**

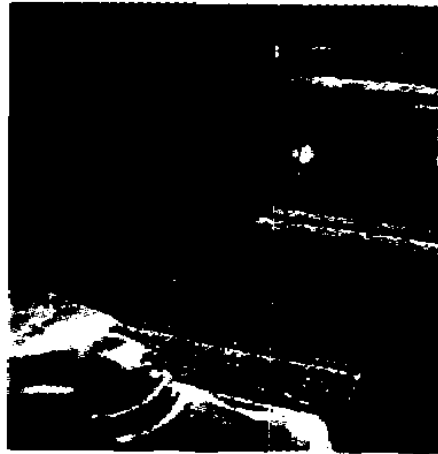
## Lucha contra la retinopatía

El Plan Integral de Diabetes ha examinado un total de 13.892 pacientes con esta enfermedad para detectar precozmente la aparición de la retinopatía diabética

# Un servicio para los pacientes diabéticos

### Redacción

La retinopatía supone una de las principales complicaciones de la diabetes y afecta a la retina pudiendo llegar a provocar ceguera si no es tratada en los estadios iniciales. Las 13.892 pruebas realizadas desde que se pusiera en marcha este programa preventivo en 2004 han permitido diagnosticar y tratar precozmente 4.306 casos de retinopatía diabética. La retinopatía por diabetes es la segunda causa de ceguera en España y la primera causa de pérdida total de visión en edad laboral. El tipo de diabetes y los años que lle-



ve el paciente diagnosticado de esta enfermedad hacen que la incidencia de la retinopatía varíe. La prevalen-

cia de la ceguera a los diez años del diagnóstico de la diabetes es de aproximadamente un 5% en la diabetes de tipo 2 y de un 2% en la diabetes de tipo 1.

La Consejería de Salud ha puesto de manifiesto estos datos el día que se celebra, ayer, el Día Mundial de la Diabetes. En cuanto al programa de prevención de la retinopatía diabética, la Consejería de Salud ha adquirido 104 retinógrafos digitales (equipo diagnóstico para detectar retinopatías) en los centros de atención primaria, así como 13 retinógrafos-angiógrafos y 13 equipos de laserterapia en hospitales andaluces para la confirmación del diagnóstico y tratamiento de la enfermedad. La extensión de estos equipos diagnósticos permite ofrecer esta prestación asistencial a toda la población diabética, posibilitando una atención más ágil y cercana.