

Un total de 2.903 pacientes de la provincia de Cádiz se han sometido, durante el primer semestre del año, a un fondo de ojo -fotografía de la retina- para detectar si padecen retinopatía diabética. El Programa de Detección Precoz de Retinopatía Diabética es una de las

medidas incluidas en el Plan de Atención a la Diabetes en Andalucía. La retinopatía diabética afecta a la retina pudiendo llegar a provocar ceguera. Los primeros síntomas de esta enfermedad aparecen frecuentemente cuando ya es demasiado tarde para su curación, de ahí la importancia de detectarla de forma precoz. Se estima que entre un 15 y un 30% de las personas con diabetes padecen retinopatía (entre 67.000 y 135.000 personas) y que se puede llegar a reducir en más del 60% el riesgo de ceguera si se diagnostica pronto. El retinógrafo digital es un aparato diagnóstico que fotografía la retina, lo que permite al médico de familia sospechar si el paciente presenta ya la enfermedad. Desde 2004, la Consejería de Salud ha dotado a los centros de la provincia de Cádiz con once retinógrafos digitales. Por Distritos, el de Bahía de Cádiz-La Janda tiene 4 equipos; el de Jerez-Costa Noroeste, 3; el del Campo de Gibraltar, 2; y el de la Sierra de Cádiz, otros 2.

Asimismo, el Hospital Puerta del Mar de la capital gaditana cuenta también con un retinógrafo digital, para contribuir a la detección precoz de esta enfermedad.

Además de los equipos, en la provincia, todos los distritos sanitarios tienen implantado el proceso de diabetes, uno de los procesos asistenciales que con mayor rapidez ha sido incorporado a los centros sanitarios.

El Plan de Atención a la Diabetes nació como una herramienta de trabajo para alcanzar una serie de metas concretas: reducir la incidencia y el impacto de la diabetes en nuestra comunidad, elevar la calidad de vida de los diabéticos, mejorar la atención sanitaria, adecuar la oferta de servicios a las ne-

cesidades de la población, aumentar el grado de conocimiento e información de la población sobre la diabetes, y fomentar la formación de profesionales y la investigación para la lucha contra esta patología y sus repercusiones.

El Plan ha completado además la

retinografía digital dirigidos a médicos de familia, que han adquirido conocimientos en lectura e interpretación de retinografías, y a enfermeras, que han ampliado sus conocimientos sobre la realización de esta técnica diagnóstica.

## RECOMENDACIONES

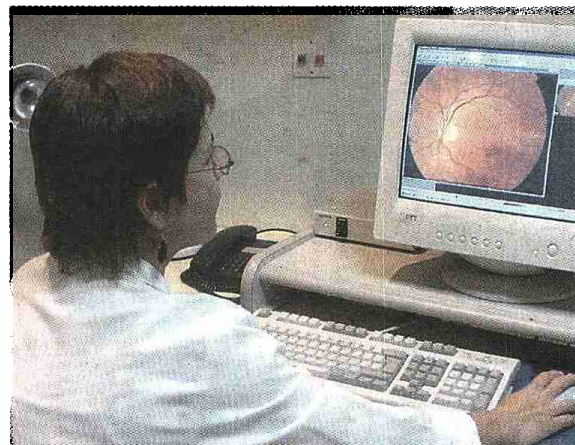
Mantener unos hábitos de vida saludables y una alimentación equilibrada son muy importantes a la hora de prevenir la aparición de la diabetes, en tanto la obesidad, el sedentarismo o el consumo de cigarrillos son factores de riesgo para la diabetes tipo 2. De hecho, según se desprende de un estudio elaborado por la Dirección General de Salud Pública de la Consejería de Salud, la prevalencia de la obesidad en Andalucía ha aumentado tanto en hombres como en mujeres. De hecho, ha pasado de un 11,7% en hombres en 1987 a un 15,5% en 2003; mientras que en mujeres ha pasado de un 11,2% a un 22% en el mismo período.

Por su parte, según el estudio, la prevalencia del tabaquismo se sitúa, tanto en Andalucía como en España, entorno al 42% en hombres, con una tendencia decreciente desde 1987 (cuando se alcanzaba el 59% de tabaquismo), y del 27% en España y el 25% en Andalucía en mujeres, con una tendencia creciente durante el mismo período.

Otro dato destacable es que la puesta en marcha de medidas concretas para prevenir, tratar y controlar la diabetes ha permitido reducir la mortalidad causada por esta patología. En concreto, se ha pasado de 24 fallecimientos por diabetes por cada 100.000 habitantes en 1990 a 17 en 2005. Mientras que en mujeres se ha pasado de 27,8 fallecimientos causados por diabetes por cada 100.000 habitantes en 1990 a 16 en 2005.

## El Programa de Detección Precoz de la Retinopatía Diabética, en ejecución

# 3.000 retinografías en la provincia



## FORMACIÓN

Andalucía fue la primera comunidad autónoma que puso en marcha un programa asistencial de estas características para pacientes diabéticos. Desde entonces, alrededor de 1.300 profesionales de atención primaria han realizado cursos de

dotación de equipos de laserterapia y retinógrafos-angiografos en los hospitales andaluces para la confirmación del diagnóstico y tratamiento de la enfermedad. Desde 2004 a finales del pasado 2007 se han adquirido un total de 13 equipos de laserterapia y 13 retinógrafos-angiografos. Esta dotación ha favorecido la accesibilidad de toda