**NEFROLOGÍA** DETECTADOS MEDIANTE RM

Los ictus silentes elevan el riesgo de enfermedad renal en diabéticos tipo 2

Redacción

En los pacientes con diabetes tipo 2 los infartos cerebrales silentes provocan un aumento del riesgo progresivo de enfermedad renal e insuficiencia renal progresiva, según un estudio coordinado por Takashi Uzu, de la Universidad Shiga, en Otsu, Japón, que se publica en el último número de *The Journal of the American Society of Nephrology*.

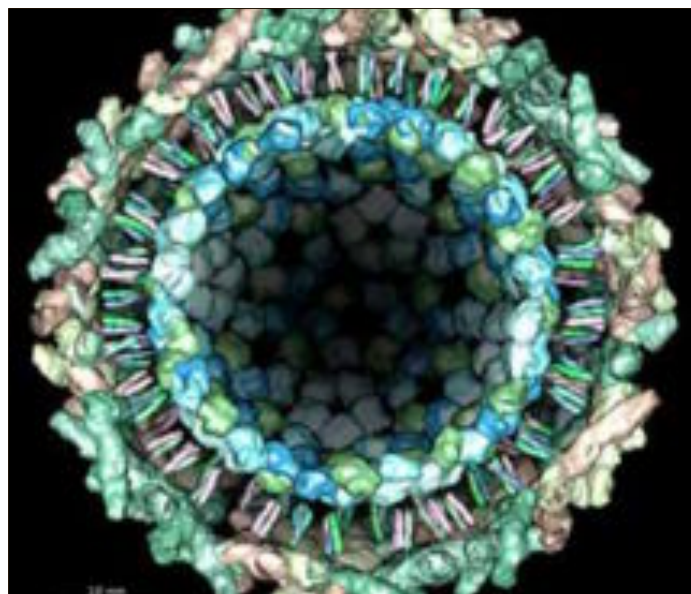
El trabajo se ha llevado a cabo en 608 pacientes con diabetes tipo 2 sin síntomas de ictus, enfermedad coronaria o enfermedad renal. En las imágenes de resonancia magnética se vio que 177 sujetos presentaron un ictus silente, producido por algún vaso, pe-

ro sin la gravedad necesaria como para cubrir todos los síntomas del ictus.

A largo plazo

En un seguimiento a largo plazo se constató que los diabéticos de tipo 2 con ictus silentes presentaban un riesgo mayor de enfermedad renal. Si se comparaban con los que tenían una imagen de resonancia magnética normal, los que habían sufrido un ictus silente eran 2,5 veces más propensos a morir por enfermedad renal o a desarrollarla. El riesgo de deterioro de la función renal o de diálisis era cinco veces mayor en este grupo de personas.

■ (*J Am S Neph*; DOI: 10.1681/asn.2009050558).



Estructura del virus Chikungunya.