

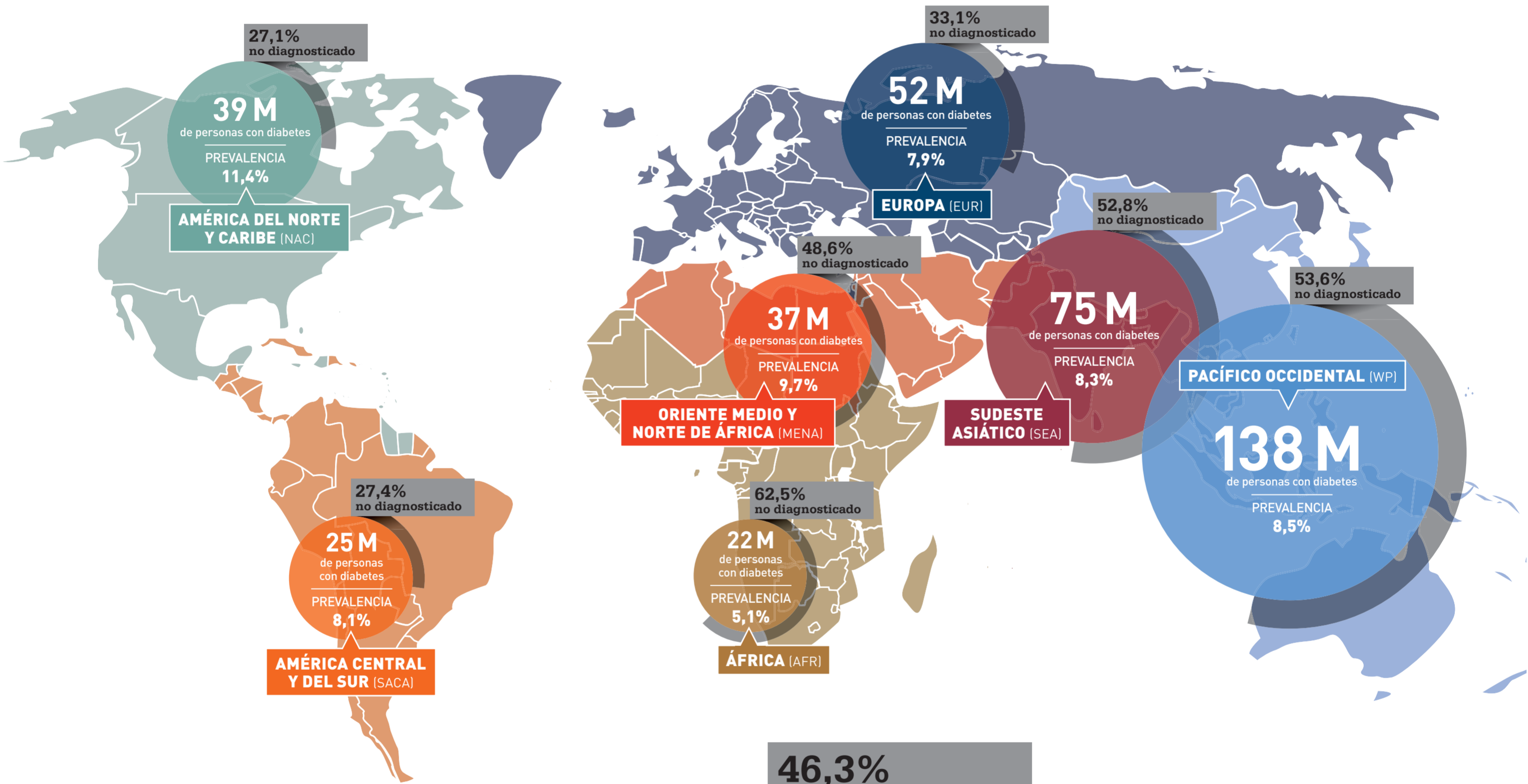
1/12
personas
tiene
DIABETES



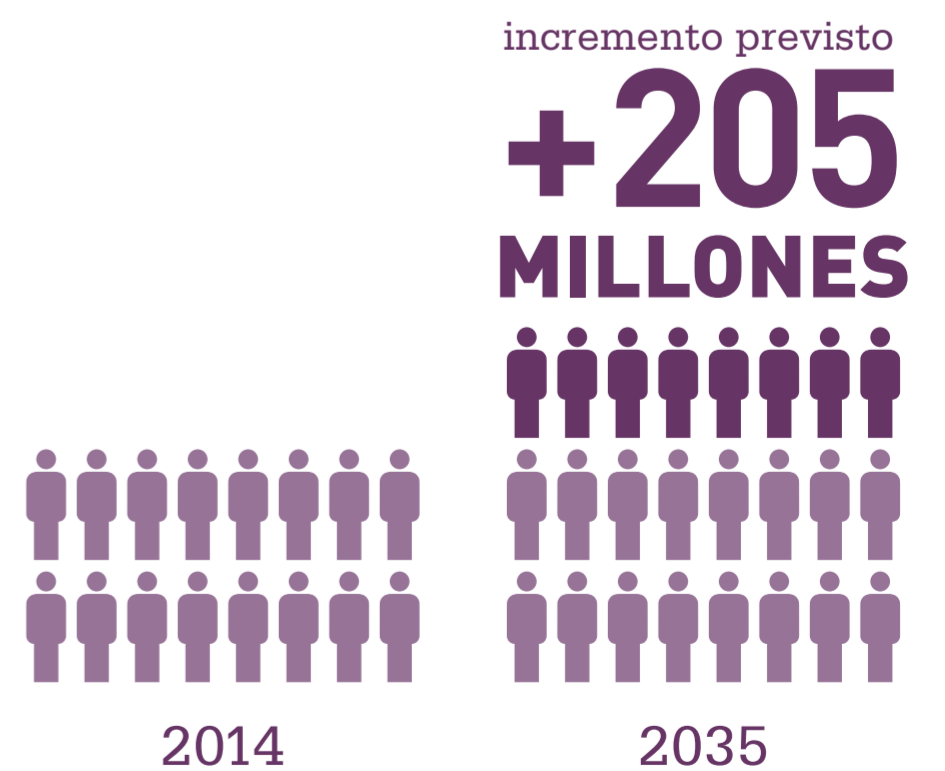
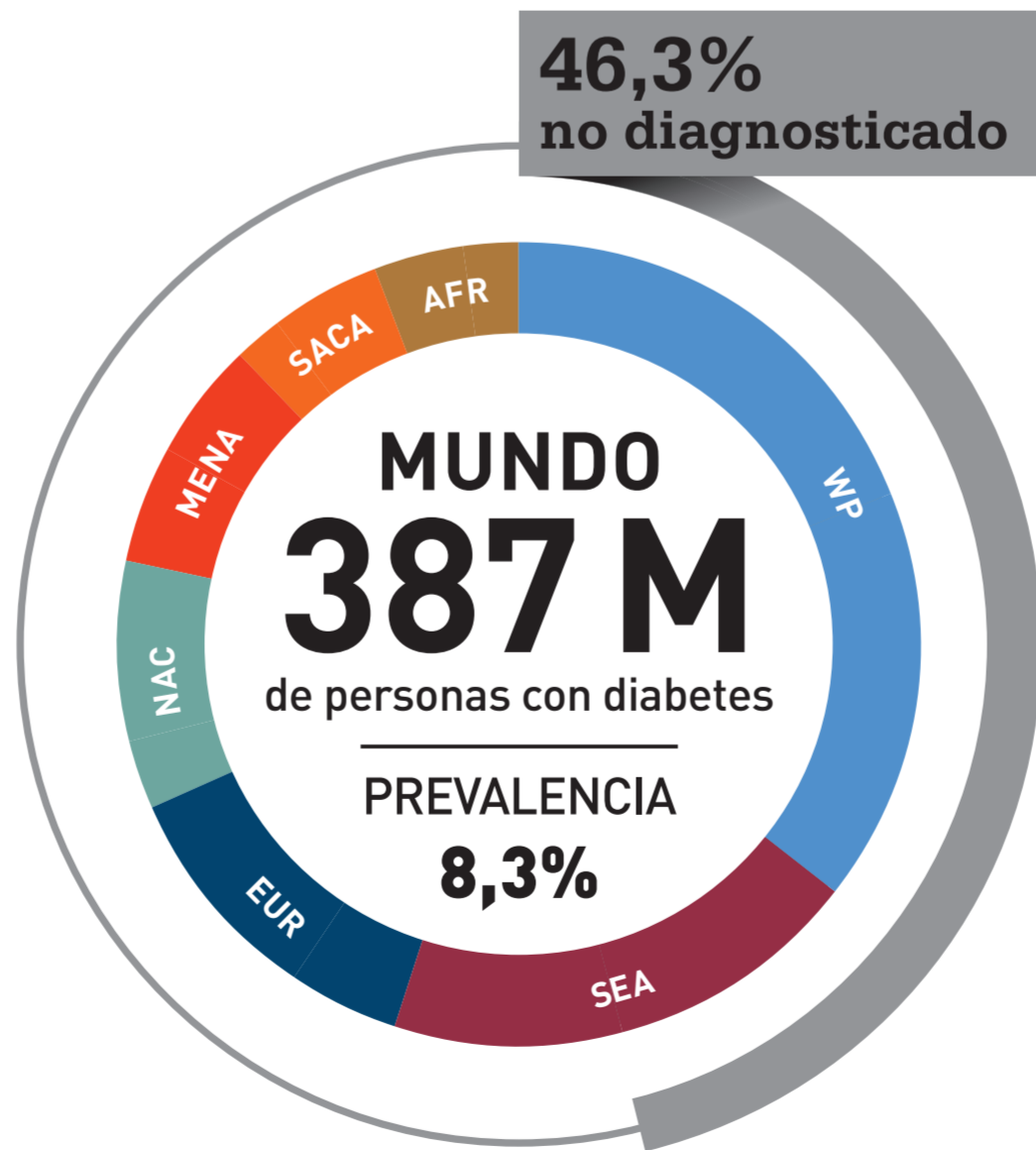
4,9 millones de muertes en 2014

1 de cada **19**
en cuidados sanitarios
SE GASTA EN DIABETES

En 2014 el gasto en diabetes alcanzó los 612.000 millones de dólares



El **77%** de las personas con diabetes viven en países de ingresos medianos y bajos



PATROCINADORES

La FID desea expresar su agradecimiento a los siguientes patrocinadores por su generoso apoyo a esta revisión del ATLAS de la DIABETES de la FID:



Para más información:

Visite www.idf.org/diabetesatlas o escanee el código QR para descargar la aplicación para iPad



Tabla de indicadores sobre diabetes por países: cálculos para 2014

Table with columns: PAÍS/ TERRITORIO, Casos de diabetes (20-79) en miles, Casos de diabetes no diagnosticada (20-79) en miles, Prevalencia nacional de diabetes (%), Prevalencia comparativa de diabetes (%), Muertes relacionadas con la diabetes (20-79), Gasto/persona con diabetes* (USD). Rows include Africa, Europa, and Mundo.

Continuation of the diabetes indicator table for countries in Africa, Europe, and the Middle East.

Continuation of the diabetes indicator table for countries in Asia, Oceania, and the Americas.

Continuation of the diabetes indicator table for countries in the Americas and the Pacific region.

DEFINICIONES
Prevalencia es la proporción de individuos de una población que tienen una condición en un momento determinado... La prevalencia comparativa se calcula suponiendo que todos los países y regiones tienen el mismo perfil de edad... La prevalencia nacional o regional indica el porcentaje de la población que tiene diabetes en cada país o región.

Todas las cifras citadas hacen referencia a la población adulta de entre 20 y 79 años.

Para más información: Visite www.idf.org/diabetesatlas o escanee el código QR para descargar la aplicación para iPad. Includes the Diabetes Atlas logo and a QR code.

*gasto sanitario medio relacionado con la diabetes por persona con diabetes, en dólares estadounidenses