

Día a día con la diabetes

Ciclo: 1º

Tema: Medir la glucosa

PROFESOR

ALUMNO



www.fundaciondiabetes.org



Para que Carol sepa cuánta insulina tiene que ponerse, se mide la glucosa que tiene en su sangre.



Necesita sacar una gota de sangre de su dedo y ponerla en una maquinita.



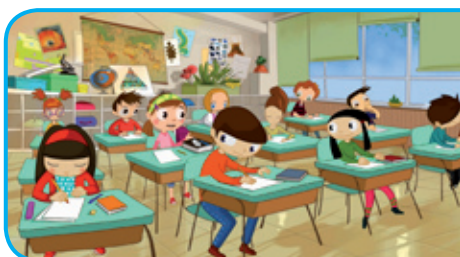
Espera un poquito y sale un número en la pantalla. Esa será la glucosa que tiene.



Lo tiene que hacer varias veces al día porque es malo tener mucha o tener poca.



Por eso sus compañeros le ven con el aparato en el colegio.



Le preguntan si duele. Ella les dice que sólo molesta un poco. Menos que cuando te pinchas con la espina de una rosa.