

Fisioloxía

Ciclos: 2º e 3º

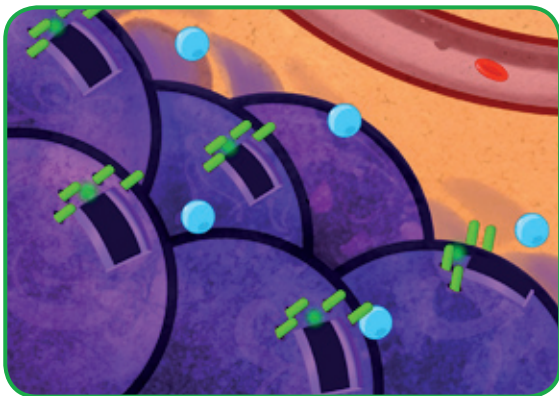
Tema: Glicosa - Insulina - Páncreas

PROFESOR

ALUMNOS



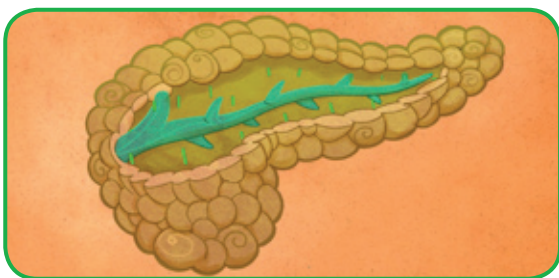
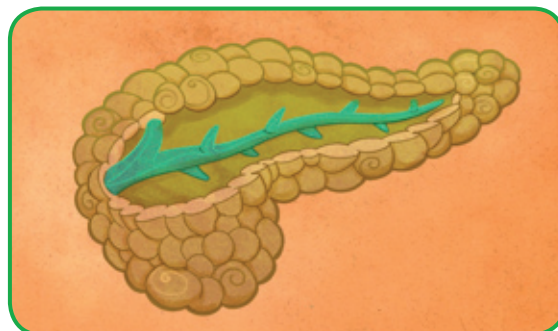
www.fundaciondiabetes.org



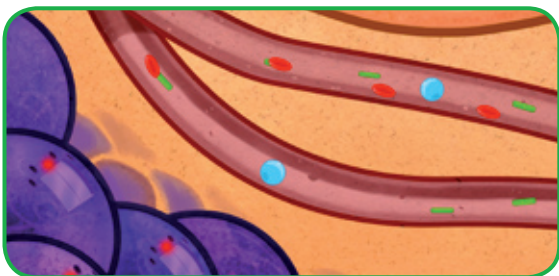
Pero a glicosa só pode entrar nas células se a axuda a **insulina**.

A **insulina** ten como misión abrir a porta da célula para que a glicosa poida pasar. É, como se dixésemos, a chave da célula.

A insulina sae dun órgano que se chama **páncreas**. Témololo moi preto do estómago.



Cando o **páncreas** detecta que comemos e que hai glicosa no sangue, automaticamente produce a cantidade exacta de insulina necesaria (ou sexa, de chaves) para que poida ser repartida por todas as células.



A **insulina** tamén chega a todas as células a través do sangue, acompañando a glicosa.