

Fisiologia

Zikloa: 2.a eta 3.a

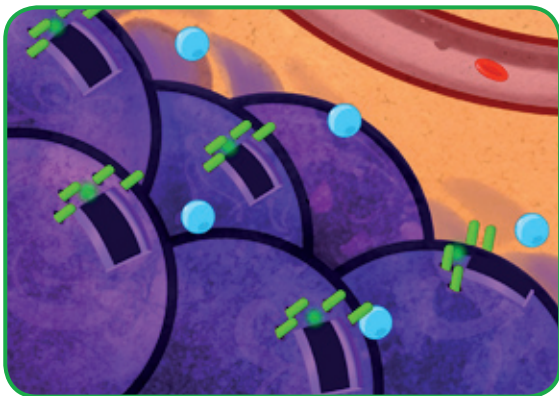
Caia: Glukosa – Intsulina – Pankrea

IRAKASLEA

IKASLEAK



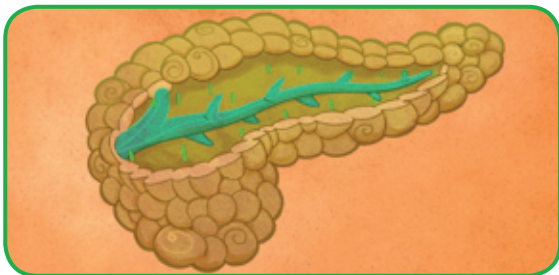
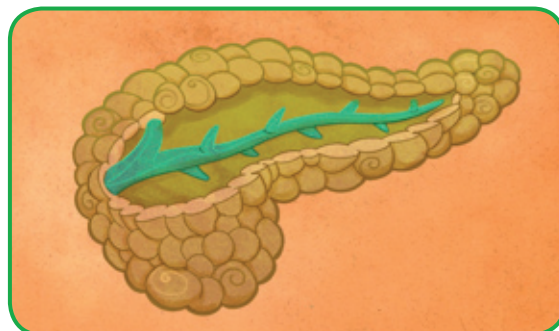
www.fundaciondiabetes.org



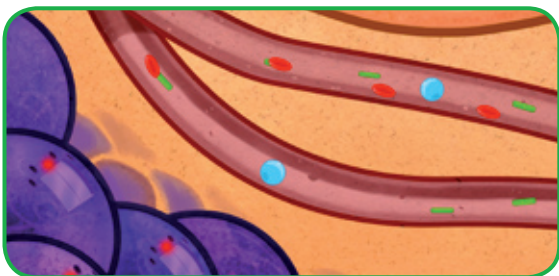
Baina, glukosak **intsulinare**n laguntza behar du zeluletan sartu ahal izateko.

Intsulinak zelularen atea irekitzen du glukosa bertara iritsi ahal izateko. Zelularen giltza dela esan dezakegu.

Intsulina **pankrea** izeneko organoan sortzen da. Organo hori urdailetik oso gertu dago.



Pankreak zerbait jan dugula eta odolean glukosa dugula antzematen duenean, glukosa hori zeluletara iristeko beharrezkoa den intsulina (giltza) kopuru zehatza sortzen du.



Intsulina ere, glukosarekin batera, odolak garraiatzen du zelula guztietaraino.