

Fisiologia

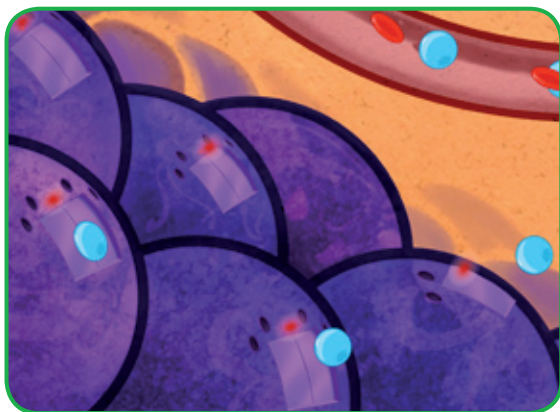
Cicle: 2n

Tema: Què és la diabetis

PROFESSOR ALUMNES



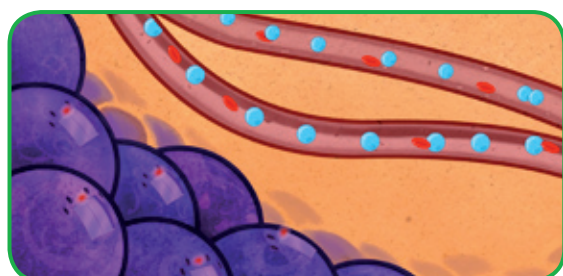
www.fundaciondiabetes.org



Diem que una persona té **diabetis** quan el seu pàncrees no pot fabricar la insulina necessària.

Ja sabem que sense insulina, la glucosa no pot entrar a les cèl·lules perquè necessita algú que li obri la porta.

Com que les cèl·lules no tenen glucosa, no poden produir energia.



Però, al mateix temps, a la sang n'hi ha massa (tota la que hem aconseguit menjant). La glucosa, fora del seu lloc, el que fa és espatllar-nos el cos.

Les persones que tenen diabetis no fabriquen insulina. Per això se l'han d'injectar. Si no ho fessin, es posarien molt malaltes.

Però no és tan fàcil. Necessiten calcular quanta insulina els fa falta.

Injectar-se'n massa o massa poca també és dolent.

