

Actividade 02

Ciclo: 2º

Título:

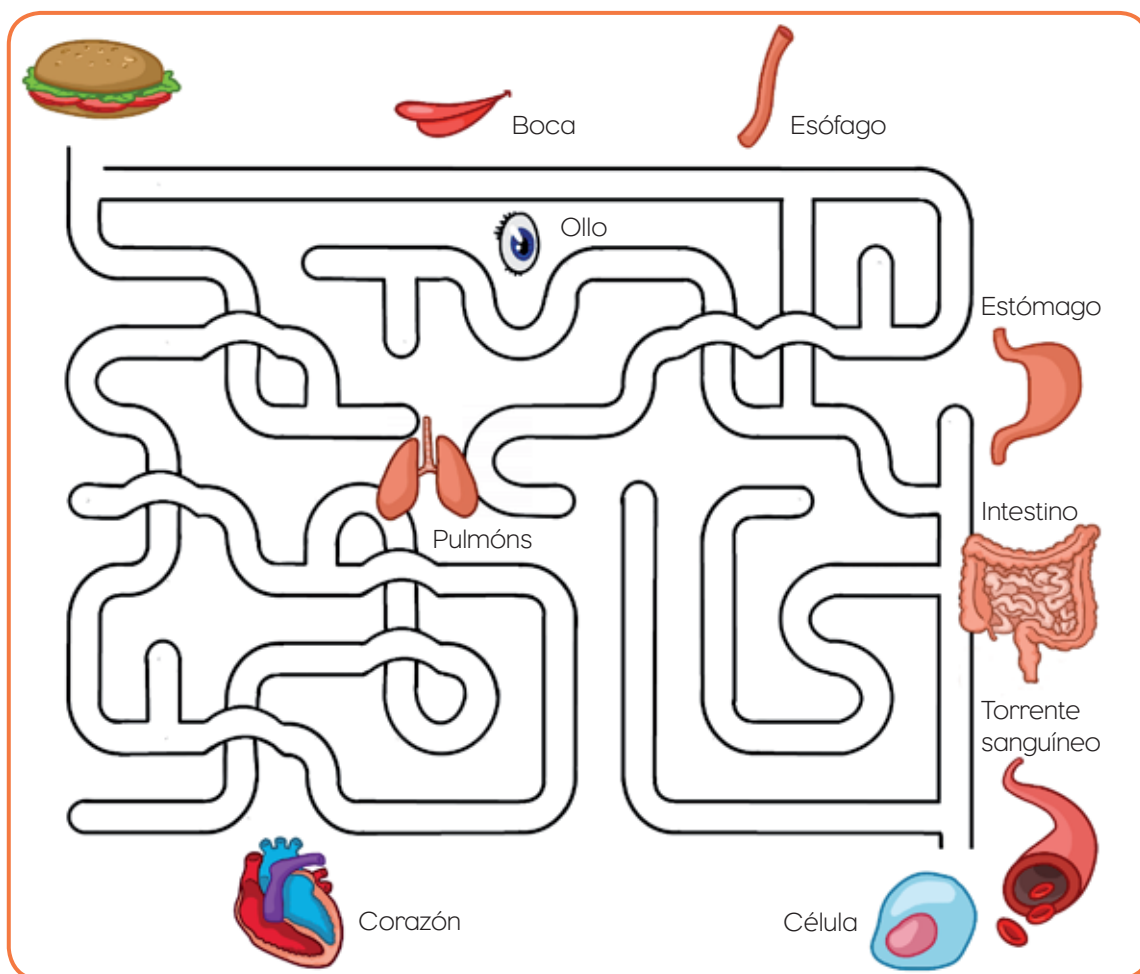
Que camiño siguen os alimentos?



www.fundaciondiabetes.org

ACTIVIDADE

Atopa o camiño que debe seguir o alimento para que Carol aproveite o que come.



COMPLETA

Carol ten fame, por iso decide comer un bocadillo. Primeiro méteo na _____ e mastígo. Ao tragar, pasa polo _____ que é un tubo que remata no _____.

Alí prepárase para que poida continuar a viaxe. Logo pasa ao _____, onde se separa o bo do malo. O bo chega ao _____ que o reparte por todas as _____.